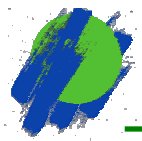


EDUCAZIONE ALLA MOBILITÀ SOSTENIBILE

**Dalle azioni locali ad una
rete europea**

Elena Canna



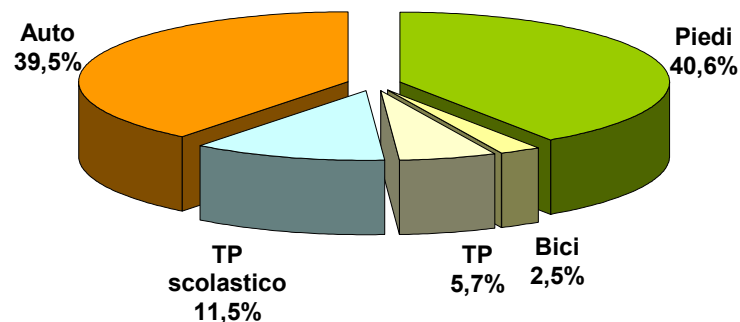
La mobilità giovanile in Italia: gli spostamenti casa - scuola

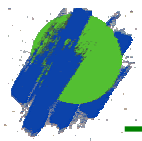
Un importante segmento di mobilità

■ 5 milioni di scolari e studenti con meno di 14 anni

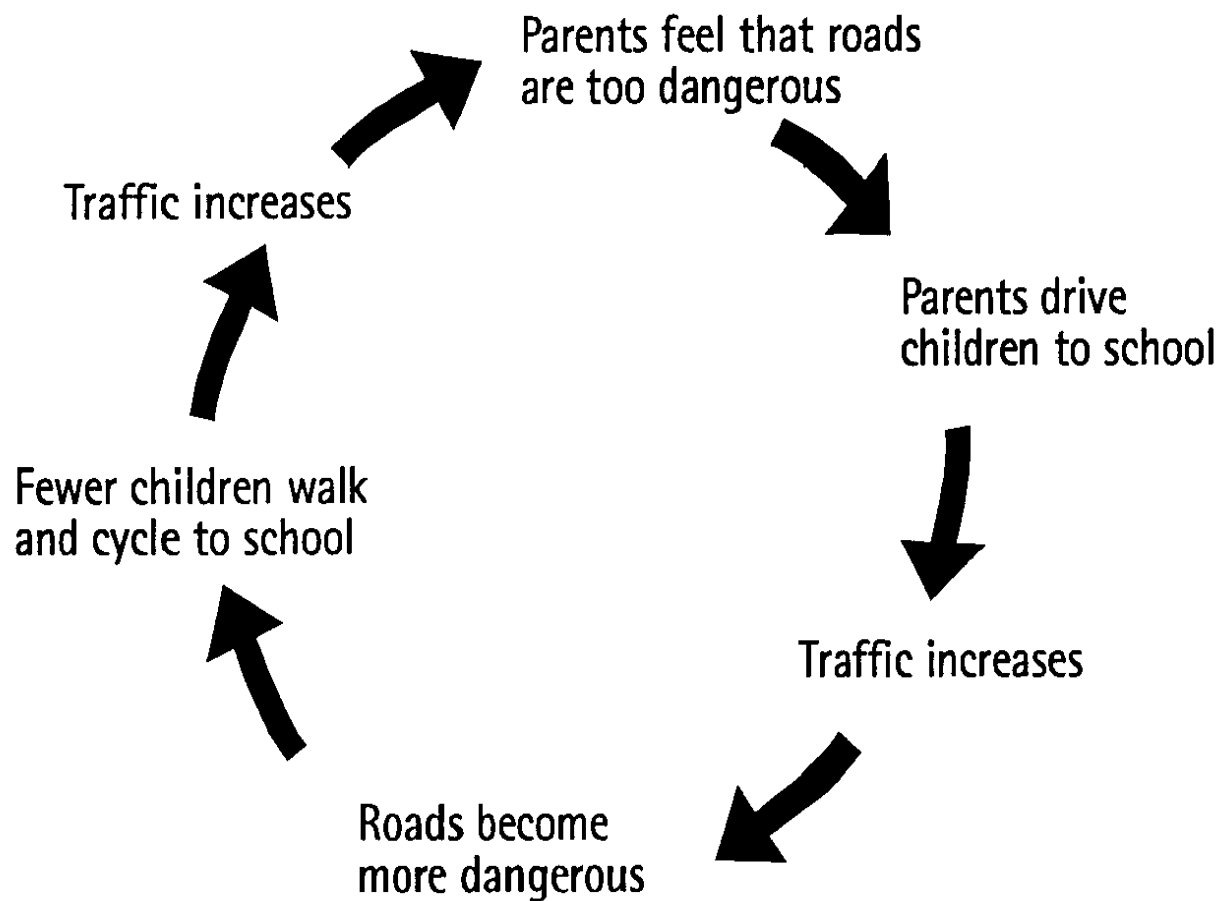
- ◆ su un totale di 11 milioni di studenti e scolari
- ◆ 5 milioni di spostamenti al giorno in auto e 2 con il TP

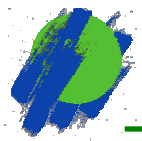
■ l'86% dista dalla scuola meno di 15 minuti a piedi





Circolo vizioso





Una mobilità scolastica sostenibile

■ Una questione di salute

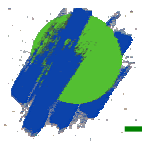
- ♦ **30' di attività fisica al giorno riducono l'eccesso di peso**
- ♦ **In Europa la scarsa attività fisica è causa dell'obesità nel 30% dei giovani minori di 14 anni, valore in forte crescita**

■ Una questione di costi sociali

- ♦ **In Svizzera l'accompagnamento impiega circa 40 – 60 milioni di ore l'anno, un costo sociale pari a quello della congestione**

■ Una questione di educazione

- ♦ **Ritardi nello sviluppo di autonomia e indipendenza psicologica**
- ♦ **I ragazzi riescono ad influenzare ed "educare" gli adulti in modo formidabile**



Il network europeo



Scopolway.net è una rete europea di scuole, istituti, enti, associazioni e società impegnate in programmi di gestione ed educazione alla mobilità per le scuole ed i giovani. Essa è stata finanziata dall'Unione Europea nel programma SAVE.

Questa rete ha lo scopo di mettere a disposizione:

- gli **strumenti e materiali** per promuovere e realizzare progetti per la mobilità sostenibile dei ragazzi
- un **luogo di contatto** tra scuole impegnate in progetti
- le **informazioni** per stimolare sempre nuove scuole a partecipare.

Scegli la tua lingua

Italian

[Home](#)
[News](#)

[Info](#)
[In breve](#)
[Conferenza](#)
[Indagine on-line](#)
[Links](#)

[Migliori esempi](#)
[Idee e consigli](#)
[Entra in azione](#)
[Giochi](#)

[Faq](#)
[Guestbook](#)

[Info su PROVIDER](#)
[Contatti](#)
[Limitazioni](#)

© 2002 by the
PROVIDER
Consortium.
PROVIDER è un
progetto biennale finanziato
dall'Unione Europea per
favorire il risparmio
energetico negli spostamenti
casa-scuola



Entra in Schoolway.net

Aderisci alla rete europea per una mobilità da e verso scuola più piacevole, sicura, sana e sostenibile.

News

Il sito italiano prende forma!



I migliori esempi



Qui puoi trovare le migliori esperienze europee di gestione della mobilità verso scuola

Entra anche tu in azione!



Inserisci i tuoi dati di mobilità
Fai il piano degli spostamenti della tua scuola.
Be a smart school!

Giochi



Tanti giochi su schoolway.net
Clicca qui per cominciare!

Partners



Cofinanziato da



Associati a
Schoolway.net

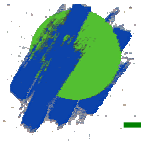
[Registrati adesso](#)

Qui trovi gli strumenti per
l'educazione alla mobilità

[Scuole associate](#)

[Login](#)

Piano della mobilità
scolastica
8 facili passi
Registrazione/Sondaggio
Questionario on-line
Materiali per gli insegnanti
Curriculum
Risultati dell'indagine
Assistenza personale
Cambio dei dati personali



Le esperienze locali di mobilità

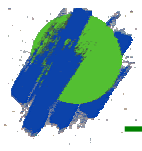
La politica dell'educazione ambientale in Alto Adige

I principali soggetti coinvolti nella promozione delle iniziative di educazione ambientale e dunque di educazione alla mobilità sono:

- La **Provincia di Bolzano**
- I **comuni**
- **Alleanza per il Clima**

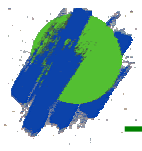
Cos'è Alleanza per il Clima?





Un programma d'azione per la tutela del clima

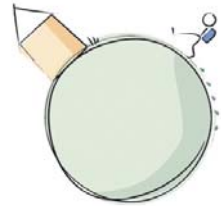
- più di 1000 città europee coinvolte
- impegno a ridurre le emissioni nell'atmosfera e a salvaguardare le condizioni di vita per le future generazioni
- diminuzione del consumo energetico e del traffico motorizzato
- partnership con i popoli amazzonici nella salvaguardia delle foreste pluviali e del clima
- l'adesione ai progetti si traduce nella raccolta di punti o "passi per il Clima" che grazie ai contributi di diverse aziende aderenti all'Alleanza, si trasformano in un sostegno economico per iniziative di solidarietà con gli indigeni dell'Ecuador



A scuola senza auto

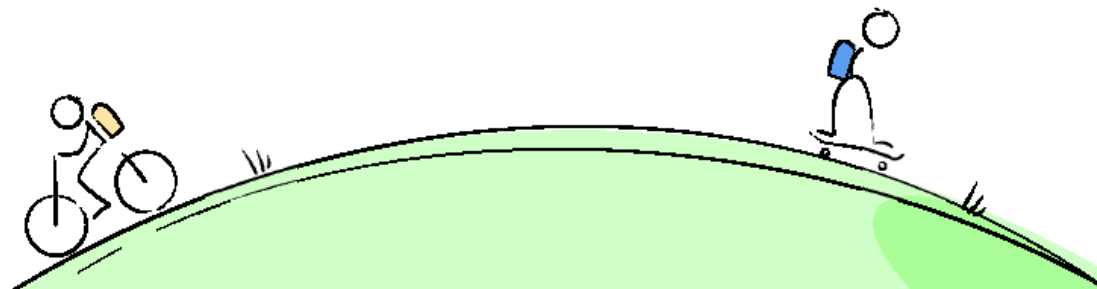
Camminiamo insieme per il clima

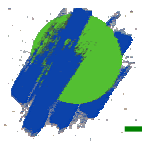
PER LE SCUOLE ELEMENTARI:



wir sammeln KlimaSchritte

- durata di **1 mese**
- a scuola **a piedi, in bici o con i mezzi pubblici**
- ogni giorno un **bollino colorato** sulla tessera
- ogni bollino verde corrisponde ad **1 passo per il clima**
- poster in classe con le statistiche di andamento progetto
- gadget in regalo: un catarifrangente per la sicurezza






A scuola senza auto

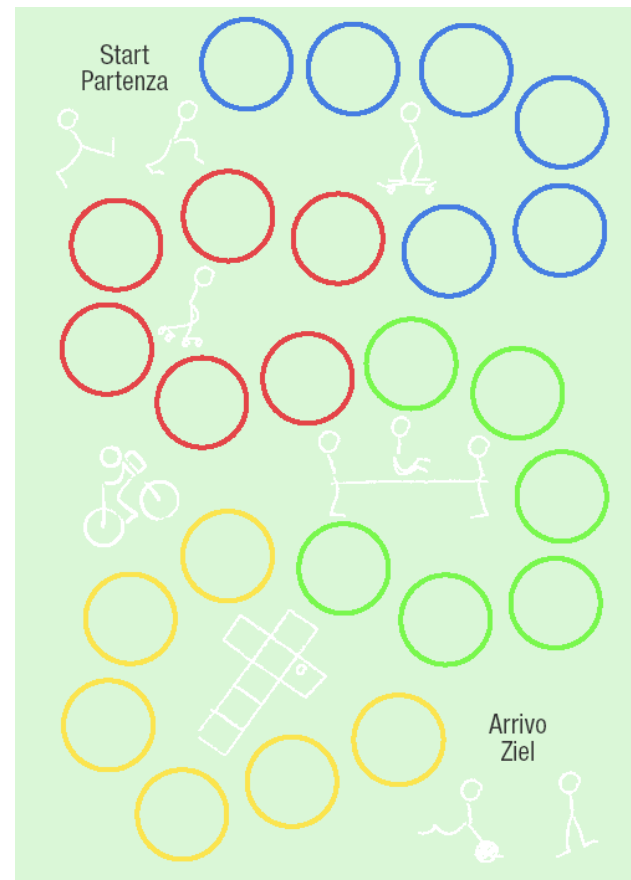
Camminiamo insieme per il clima

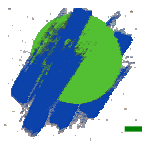
AUTOFREI ZUR SCHULE
A SCUOLA SENZA AUTO

Name nome	
Schule scuola	
Klasse classe	



Wir sammeln Klimaschritte
camminiamo insieme per il clima

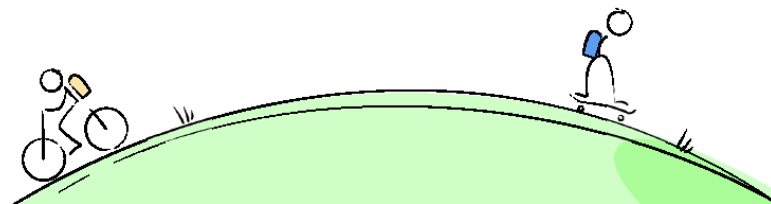


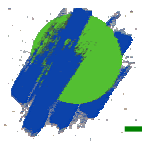


A scuola senza auto

Camminiamo insieme per il clima

- 7.000 scolari/e
- 450 classi in 67 scuole
- rappresentano il 30% delle scuole elementari di tutta la Provincia di BZ
- passi per il clima raccolti: 145.000
- 98% degli spostamenti sono "ecologici"
 - 67% a piedi
 - 23% in bici
 - 8% in bus
 - 2% in auto



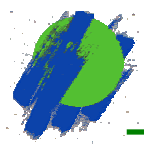


Il diario del clima

PER LE SCUOLE MEDIE:

- durata di **2 settimane**
- su una agenda personale si annotano gli spostamenti giornalieri
- calcolo del proprio **bilancio di CO2**
- poster in classe con le statistiche di andamento del progetto
- per ogni giorno senza auto **1 passo per il clima**
- gadget in regalo: un portachiavi





Il diario del clima

LUNEDÌ	<div><div></div><div></div><div></div><div></div><div></div></div>	TEMPO UTILIZZATO
DESCRIZIONE STRADA		<div><div></div><div></div><div></div><div></div><div></div></div>
Percorso scuola andata:		
Percorso scuola ritorno:		

IL DIARIO DEL CLIMA

IL BILANCIO
CO₂

SETTORE
TRAFFICO

TABELLA CO₂

MEZZI DI TRASPORTO

EMISSIONI CO₂ PER ORA

Bici, a piedi, inline skates,
skateboard o monopattino

senza CO₂

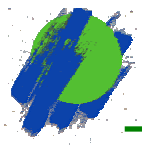
Autobus

0,8 kg

Auto

8 kg

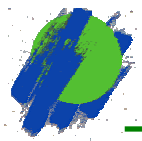
Calcolate il vostro bilancio di CO₂ moltiplicando le ore utilizzate per ogni mezzo di trasporto con le corrispondenti emissioni di CO₂ per ora.



Il diario del clima

- 1.350 alunni/e
- 71 classi in 16 scuole
- passi per il clima raccolti : 8.000
- circa 32% a piedi
 - 18% bici
 - 29% bus
 - 19% auto
 - 2% altro (skateboard, monopattino, inline skates)





Gli altri progetti sulla mobilità

■ Progetti di sensibilizzazione

Censimento del Traffico
Utilizzo del suolo pubblico
Trappole per gas di scarico
Gioco mela/limone
Questionario sulla mobilità
Rally della mobilità

■ Progetti di mediazione

Festa della mobilità
Parlamento dei bambini
La convenzione tra scuole e comuni

■ Progetti di attivazione

Laboratorio del futuro
Gioco del timbro
Diario della mobilità
Gioco della carovana